

# Komplexná údržba fasád bytových domov

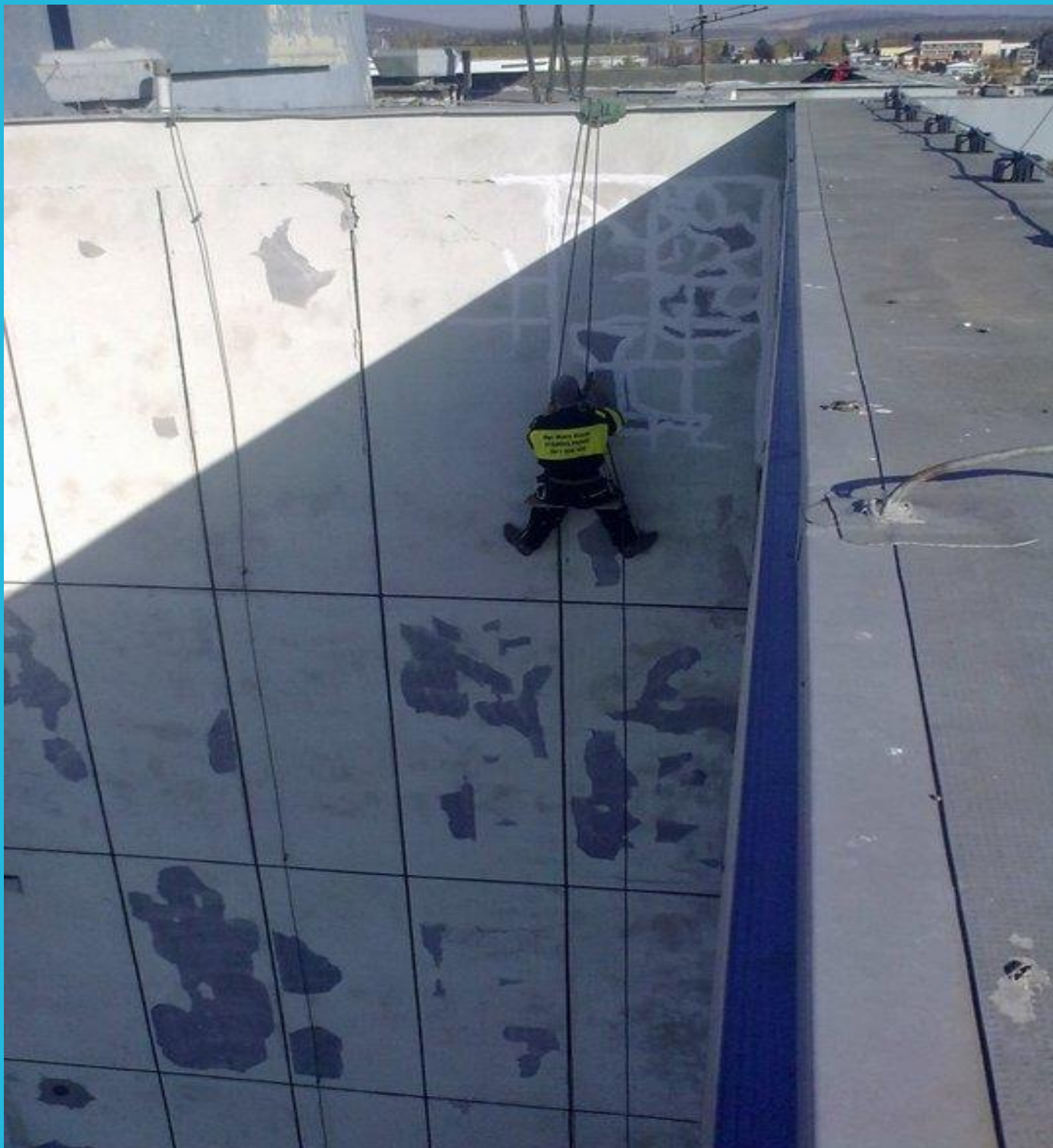


Prednášajúci: Mgr. Matúš Kováč, PhD.

# Sanácia v minulosti a dnes



Dlhoročné skúsenosti s opravou a údržbou fasád





# Komplexný systém obnovy zateplených fasád:

- Odstránenie hygienických defektov z povrchu fasády /riasy, plesne/
- Čistenie nánosov a usadenín z povrchu fasády  
/výfukové plyny, prachové častice/
- Impregnácia fasády pre predĺženie jej životnosti (**proti riasam a plesniam**)
- Aplikácia novej povrchovej úpravy na fasádu
- Odstránenie vúd a defektov fasády (trhliny, praskliny, obnova tesnenia)
- Systémová obnova balkónových konštrukcií

# Hygienické defekty ETICS



**Riasy:** Ide o najbežnejší hygienický defekt zatepľovacích systémov, ktorý vzniká hlavne na severne a východne orientovaných stenách, plochy s menším množstvom slnečného svetla. Náchylné sú predovšetkým akrylátové a silikátové omietky. Ich vznik urýchľuje predovšetkým hodnota pH dažďovej vody a priemerný súhrn zrážok.

**Plesne:** Jedná sa o neestetický čierny povlak, ktorý vznikne na fasáde. Môžeme povedať, že ide o vláknité huby, ktoré sa rozmnožujú spórami vypúšťanými do ovzdušia. Z tohto dôvodu môžu preto negatívne ovplyvňovať aj zdravotný stav senzitívnejších osôb.

# Limitujúce faktory kvalitnej sanácie



## 1. Kvalita podkladu

1. Disperzné omietky
2. Akrylátové omietky
3. Silikátové omietky
4. Silikónové omietky
5. Silikónové omietky s prímiesami



# Limitujúce faktory kvalitnej sanácie



2. Proces čistenia musí byť šetrný (neabrazívny)



# Limitujúce faktory kvalitnej sanácie



2. Proces čistenia musí byť šetrný (neabrazívny)





# Limitujúce faktory kvalitnej sanácie



## 2. Oplachový vs. bezoplachový systém



# Limitujúce faktory kvalitnej sanácie



3. Voda je POLÁRNE rozpúšťadlo

-Čistiaci účinok = **Súčiniteľ tlaku, teploty, prietoku**

-Čím vyššia teplota = vyššia rozpustnosť = nižší tlak potrebný na rovnaký čistiaci účinok

-Teplota nad 55 st. Celzia má dezinfekčný účinok = sterilizácia podkladu

# Limitujúce faktory kvalitnej sanácie



3. Voda je POLÁRNE rozpúšťadlo

- Ideálna kombinácia = **Vysoká teplota, nízky tlak, vyšší prietok**

**Teplota:** kombinácia horúcej vody a pary ( 80 st Celzia a viac )

**Tlak:** 40-60 bar. (oplachová, plochá tryska )

**Prietok:** 960 – 1200 lt./hod.

# Limitujúce faktory kvalitnej sanácie



## 3. Správna voľba chémie

-biocídne, algicidné, fungicídne prípravky – čistiaca chémia

-Biocídna / hydrofobizačná chémia – impregnácia



# Limitujúce faktory kvalitnej sanácie



## 3. Správna voľba chémie

-Hydrofóbná impregnácia – silany, polysiloxany, PTFE impregnácie

-Strecha, kameň, múriky, obklady, dlažba, betón - **ÁNO !**

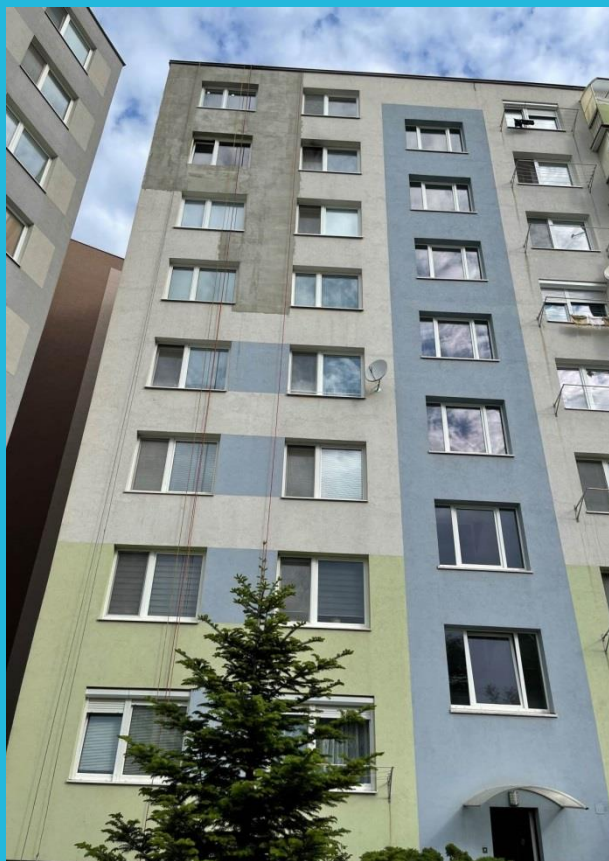
-Fasády - **NIE !**



# Limitujúce faktory kvalitnej sanácie



## 3. Správna voľba chémie



# Limitujúce faktory kvalitnej sanácie



## 4. Vhodná voľba farby

Farby špeciálne na ETICS = násobne vyššia životnosť a hygienická nezávadnosť povrchu.



# Limitujúce faktory kvalitnej sanácie



## 4. Vhodná voľba farby – estetický aspekt





# Renovačný náter + výmena balkónov (Referencia Dolný Kubín)



# Náročné projekty



**SanaTOP:**

**Komplexný systém obnovy zateplených fasád**

**Viac informácií a referencií našich prác nájdete na:**



**FB: SANATOPofficial**

**Instagram: sanatop\_official**

**[www.sanatop.sk](http://www.sanatop.sk)**

**Dopyt: info@sanatop.sk**

